

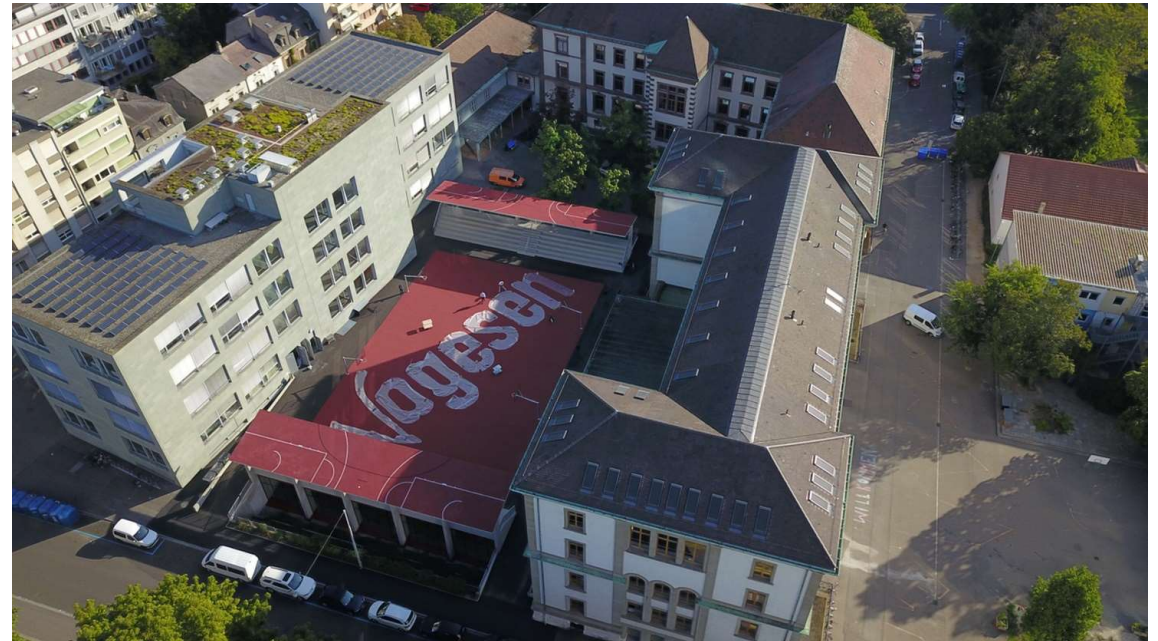
Start Now an der Sekundarschule Vogesen

Vernetzungstreffen 1.12.22



Wer sind wir?

- ~ 470 Schülerinnen und Schüler
- ~ 75 Lehr- und Fachpersonen
- Drei Leistungszüge
- Atelierschule, Sek I
- Lokalisation: Grossbasel West



Ausgangssituation:

- Sehr heterogene Zusammensetzung der Lerngruppen
- Disziplinarische Schwierigkeiten im Unterricht und ausserhalb
- Unterschiedliche Haltungen und Erwartungen (SuS und LP)
- Keine gemeinsame «Sprache» in Konfliktsituationen



Gewünschte Veränderung/Wirkungen:

- Entwicklung einer gemeinsamen Sprache/Kultur im Umgang mit Konflikten
- Erwerb von Kompetenzen im Umgang mit Konflikten/Emotionen
- Förderung der Resilienz der SuS **und** der LP
- Weniger disziplinarische Schwierigkeiten
- Weiterentwicklung der Schulkultur



Weshalb Start Now?

- Erster Kontakt im 2018 (Vorstellung Projekt)
- Idee: «flächendeckende» Schulung aller Lerncoaches → Entwicklung einer Schulkultur
- Projekt wurde durch ED und GD grosszügig unterstützt
- Start Now schien sich bereits bewährt zu haben, Wirkung wird wissenschaftlich ausgewertet



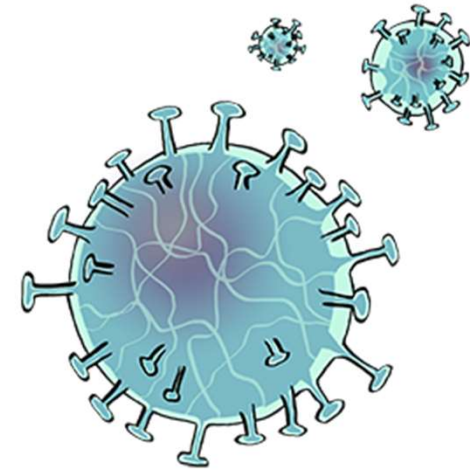
Geplantes Vorgehen:

- Schulung aller Lerncoaches der 1. Klassen im SJ 18/19
- Schulung aller Lerncoaches der 1. Klassen im SJ 19/20
- Schulung aller Lerncoaches der 1. Klassen im SJ 20/21
- Geschafft!



Realität:

- Schulung der Lerncoaches 18/19 erfolgt
- Und dann kam Corona...
- Personelle Veränderungen im Team UPK
- Ende Projekt und damit Wegfall der grosszügigen Unterstützung
- Unsichere Zukunft des Projektes
- Arbeit an der Vision 2030 der Sek Vogesen



Neues Leben:

- Zwei LP aus der 1. Kohorte gelangen im Frühling 22 an SL
- Schulkonferenz beschliesst auf Antrag der SL, die Schulung der LP wieder aufzunehmen
- Anpassung der Schulung an Bedürfnisse und Möglichkeiten der Schule
- Training aller Lerncoaches im Zeitraum August/September 22



Nächste Schritte:

- Start der Arbeit mit den SuS in den päd. Teams
- Erfahrungsaustausch im Januar 23 im Rahmen einer Schulsitzung



Erfahrungen:

- Wir stehen noch am Anfang
- Kein «Selbstläufer», Start Now muss immer wieder zum Thema gemacht werden
- Zeitlicher Aufwand für das Training der SuS ist gross → Koordinationsbedarf, Ressourcenfragen
- SSA und TS hätten in die Schulung einbezogen werden müssen → muss nachgeholt werden



Danke für Ihre Aufmerksamkeit

Fragen?

